

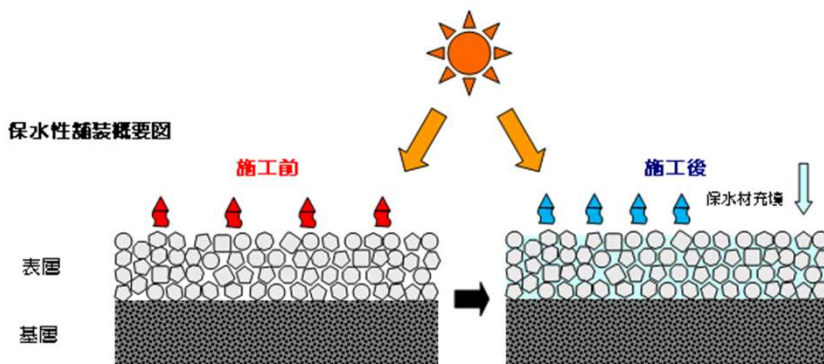
小野田保水性舗装用充填材

涼

◎特長

ヒートアイランド現象要因の一つである透水・排水性アスファルト舗装版の温度を12℃以上下げる効果がある

- 持続性** 水の供給なしに、路面温度低減効果が1週間以上持続
- 強度発現性** 40%以上の保水性を確保しながら、所定材齢（超速硬タイプ:3h、普通タイプ7d）で1.0N/mm²程度の圧縮強度を発現
- 適用性** 透水性・排水性アスファルト舗装およびポーラスコンクリート舗装に対応
- 施工性** 流動性・自己充填性にすぐれ、従来の半たわみ系材料と同様の施工が可能
- 色** 小野田保水性舗装用充填材「涼」を注入した舗装は白色を呈す



◎包装形態



- 涼 20kg/袋
超速硬・普通の2タイプ
標準練り上がり27分/袋
- ジェットセッターW 4kg/缶
超速硬タイプに使用
- ジェットセッターW 添加例

環境温度	10℃	20℃	30℃
添加量	50ml	100ml	150ml

◎性能

保水性舗装の温度低減効果

舗装路面(表層)	密粒アスファルト	コンクリート	ポーラスコンクリート
温度差℃	17.3	10.5	6.9

舗装空隙に100%充填

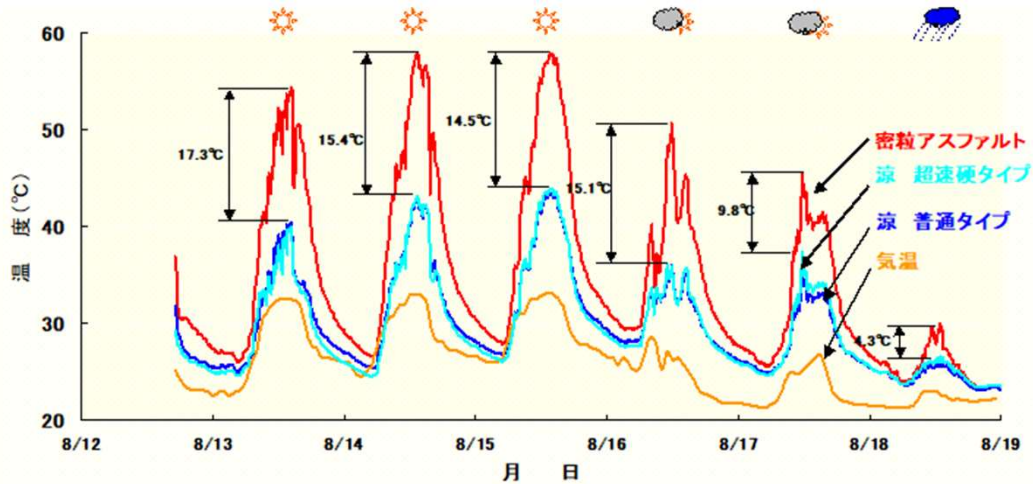
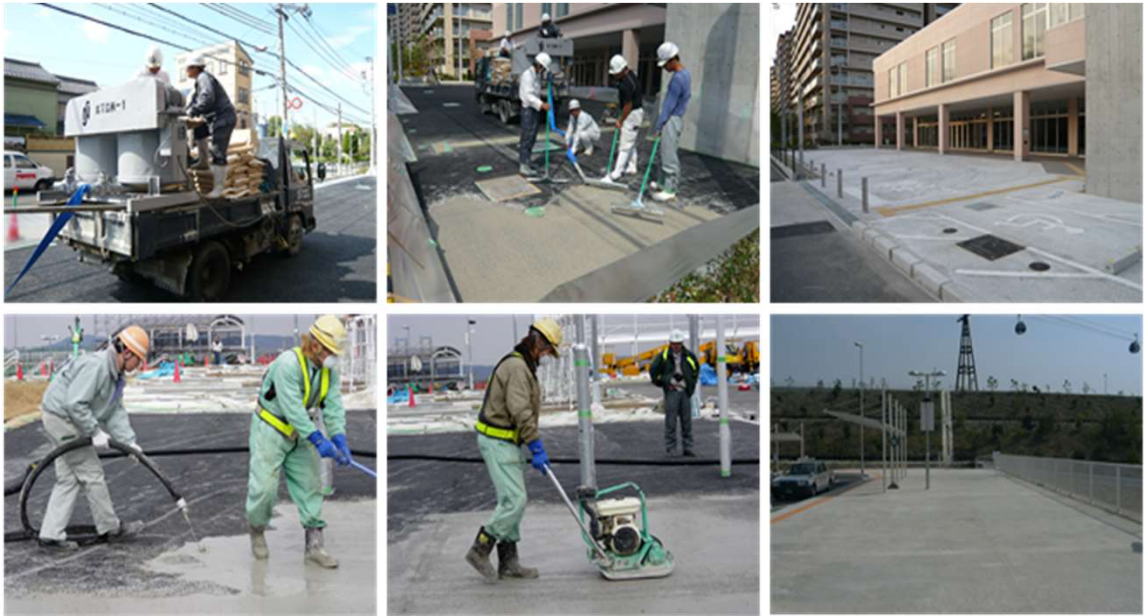
充填材の物性

タイプ	W/M %	ポット sec	圧縮強度 / N/mm ²		
			3h	7d	28d
超速硬	100	9.3	1.1	1.5	5.5
普通	100	9.3	-	1.5	2.1

小野田保水性舗装用充填材「涼」

◎ 使用方法

施工例



涼の取扱い上の注意

下記の事項に注意して取り扱って下さい。

- ・ 取り扱いは換気の良い場所で行い、目や皮膚への接触を防ぐため、保護メガネ・保護マスク・ゴム手等の保護具を着用して下さい。
- ・ 作業後は、手洗い・うがいをして下さい。
- ・ 万一、目に入ったり、皮膚に付着した場合は、清水で十分に洗い流し、必要に応じて専門医の診察を受けて下さい。
- ・ 本来の用途以外には使用しないで下さい。
- ・ 材料は、直射日光や湿気を避けて保管して下さい。
- ・ 子供の手の届かない所に保管して下さい。
- ・ 詳細な内容が必要な場合は、安全データシート (SDS) をご参照下さい。

◎ 小野田ケミコ株式会社
MI (メンテナンス イノベーション) 事業部

〒130-0022 東京都墨田区江東橋4-11-1
錦糸町ダイヤビル7F
TEL: 03-5638-8564 FAX: 03-5638-8567
URL: <http://www.chemico.co.jp/>



商品情報はこちらから